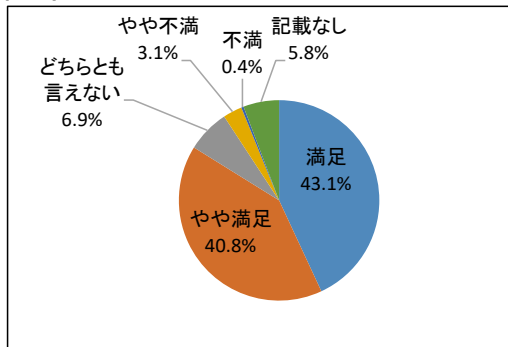


1.入院患者さん満足度調査 概要と結果

●概要（対令和4年度）

	令和4年度	令和5年度	差
調査期間	11月1日～30日	11月1日～30日	
調査用紙作成件数	900	950	50
対象者(入院患者)	791	878	87
配布件数	645	763	118
配布率	81.5%	86.9%	5.4%
回収件数	227	260	33
回収率	35.2%	34.1%	-1.1%

●結果



「満足+やや満足」は **84%**

	R4年度	R5年度
満足	114	112
やや満足	63	106
どちらともいえない	23	18
やや不満	9	8
不満	1	1

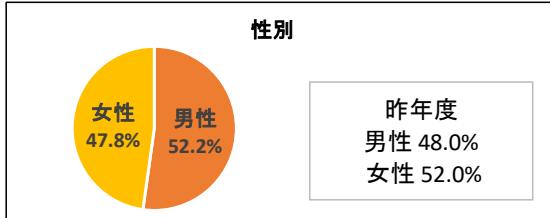
※記載なし15件

2.患者さんについて①

① 性別

男性	130
女性	119
回答なし	2

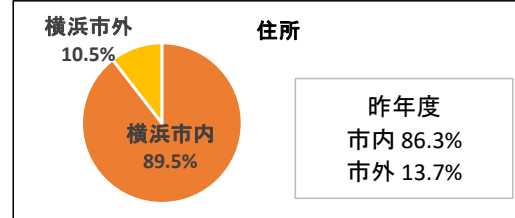
記載なし 9件



② 住所

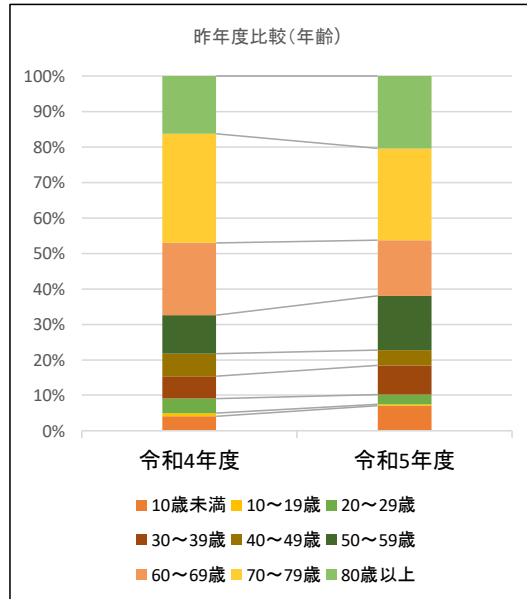
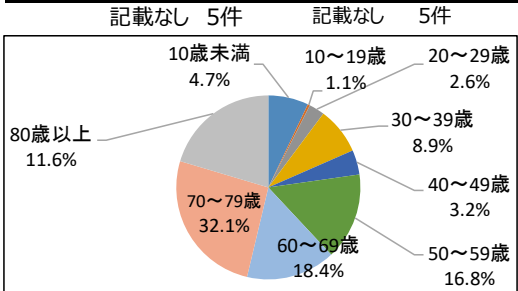
横浜市内	213
横浜市外	25

記載なし 22件



③ 年齢

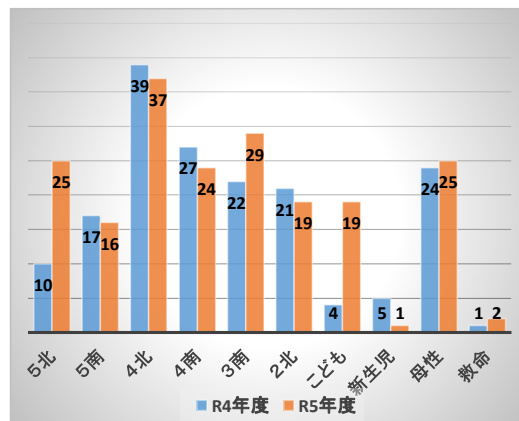
	令和4年度		令和5年度	
10歳未満	9	4.7%	18	9.5%
10～19歳	2	1.1%	1	0.5%
20～29歳	9	4.7%	7	3.7%
30～39歳	14	7.4%	21	11.1%
40～49歳	14	7.4%	11	5.8%
50～59歳	24	12.6%	39	20.5%
60～69歳	45	23.7%	40	21.1%
70～79歳	68	35.8%	66	34.7%
80歳以上	36	18.9%	52	27.4%



④ 入院した病棟

	令和4年度		令和5年度	
5北	10	4.4%	25	9.6%
5南	17	7.5%	16	6.2%
4北	39	17.3%	37	14.2%
4南	27	11.9%	24	9.2%
3南	22	9.7%	29	11.2%
2北	21	9.3%	19	7.3%
こども	4	1.8%	19	7.3%
新生児	5	2.2%	1	0.4%
母性	24	10.6%	25	9.6%
救命	1	0.4%	2	0.8%

記載なし 56件 記載なし 63件

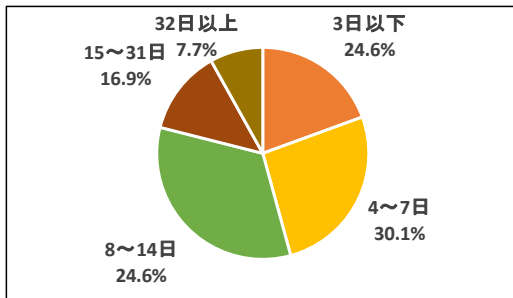


2.患者さんについて②

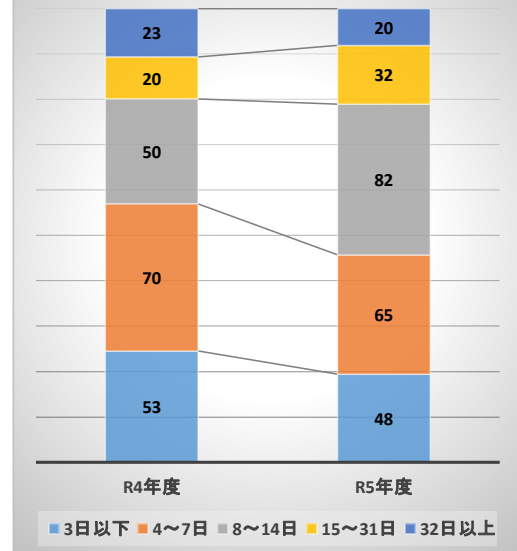
⑤ 入院期間

	令和4年度		令和5年度	
3日以下	53	23.5%	48	18.5%
4～7日	70	31.0%	65	25.0%
8～14日	50	22.1%	82	31.5%
15～31日	20	8.8%	32	12.3%
32日以上	23	10.2%	20	7.7%

記載なし 10件 記載なし 13件



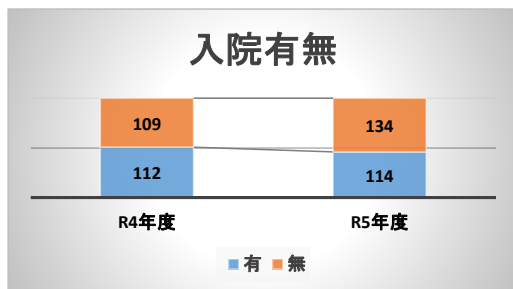
昨年度比較(入院期間)



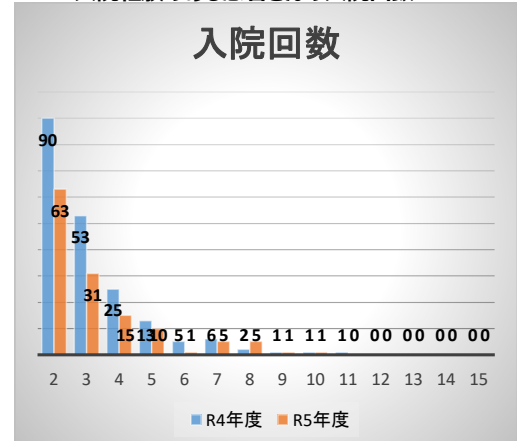
⑥ 入院経験

	令和4年度		令和5年度	
有	112	49.6%	114	43.8%
無	109	48.2%	134	51.5%

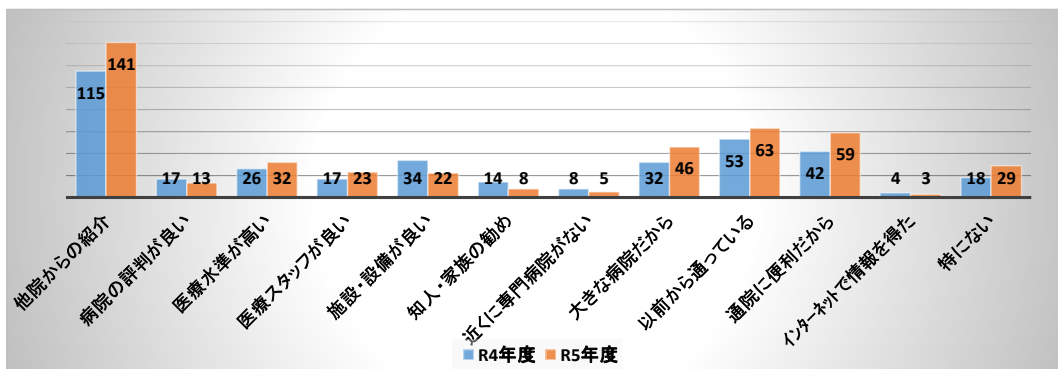
記載なし 5件 記載なし 12件



入院経験のある患者さんの入院回数



2) 当院を選んだ理由(複数回答可)について



西部病院

1. 他院からの紹介
2. 以前から通っている
3. 通院に便利だから

本院

1. 医師による紹介
2. 以前に来院ことがある
3. 自宅や職場・学校に近い

多摩病院

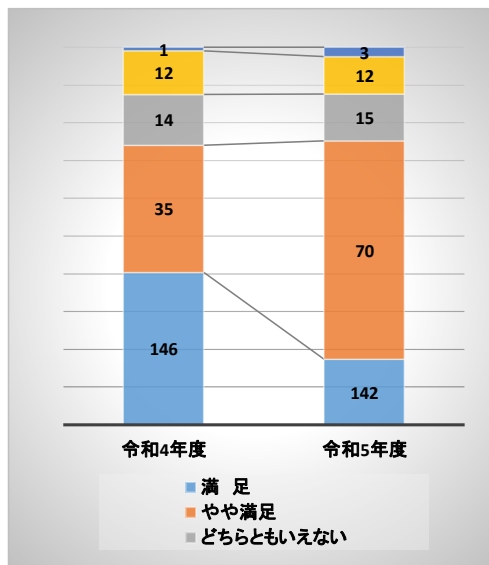
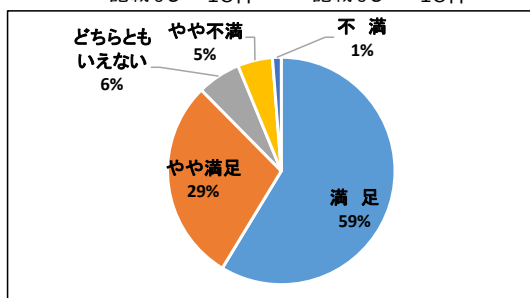
1. 医師による紹介
2. 以前に来院ことがある
3. 自宅や職場・学校に近い

3.スタッフについて（医師）

① 医師

	令和4年度		令和5年度	
満足	146	64.6%	142	54.6%
やや満足	35	15.5%	70	26.9%
どちらともいえない	14	6.2%	15	5.8%
やや不満	12	5.3%	12	4.6%
不満	1	0.4%	3	1.2%

記載なし 18件 記載なし 18件

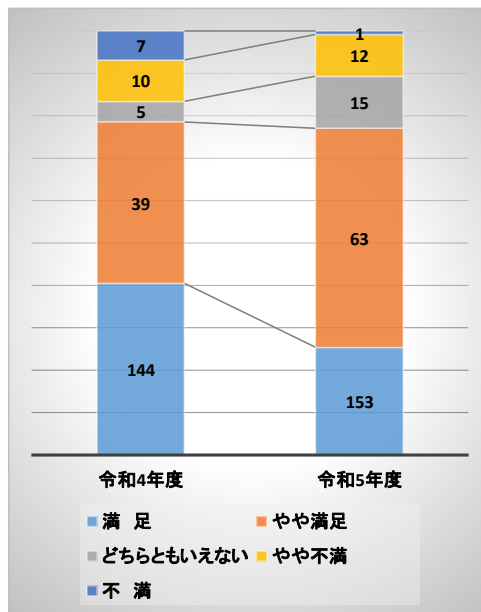
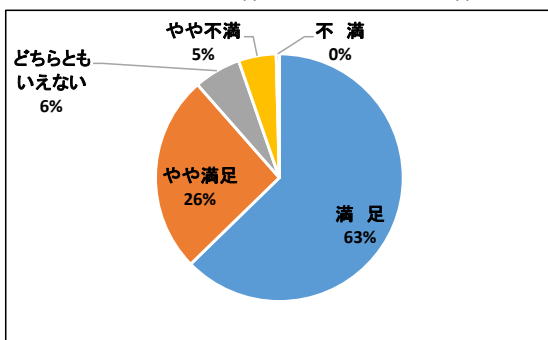


3.スタッフについて（看護師）

② 看護師

	令和4年度		令和5年度	
満足	144	63.7%	153	58.8%
やや満足	39	17.3%	63	24.2%
どちらともいえない	5	2.2%	15	5.8%
やや不満	10	4.4%	12	4.6%
不満	7	3.1%	1	0.4%

記載なし 21件 記載なし 16件

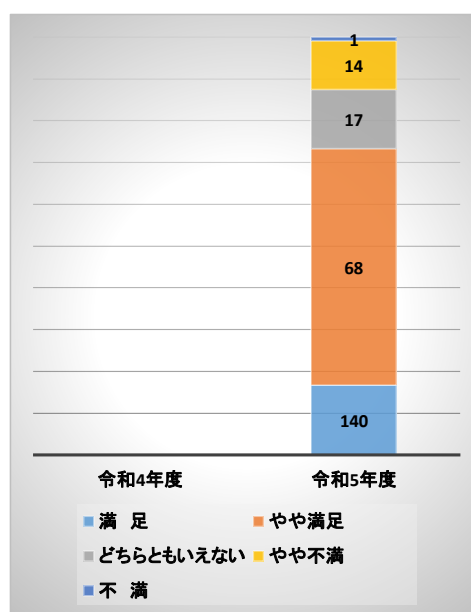
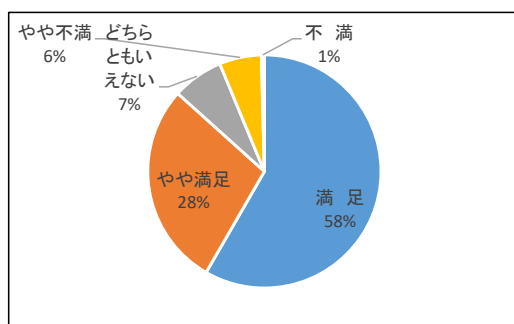


3.スタッフについて（事務職員）

③ 事務職員

	令和4年度	令和5年度	
満 足	0.0%	140	53.8%
やや満足	0.0%	68	26.2%
どちらともいえない	0.0%	17	6.5%
やや不満	0.0%	14	5.4%
不 満	0.0%	1	0.4%

記載なし 件 記載なし 20件



④ その他職員

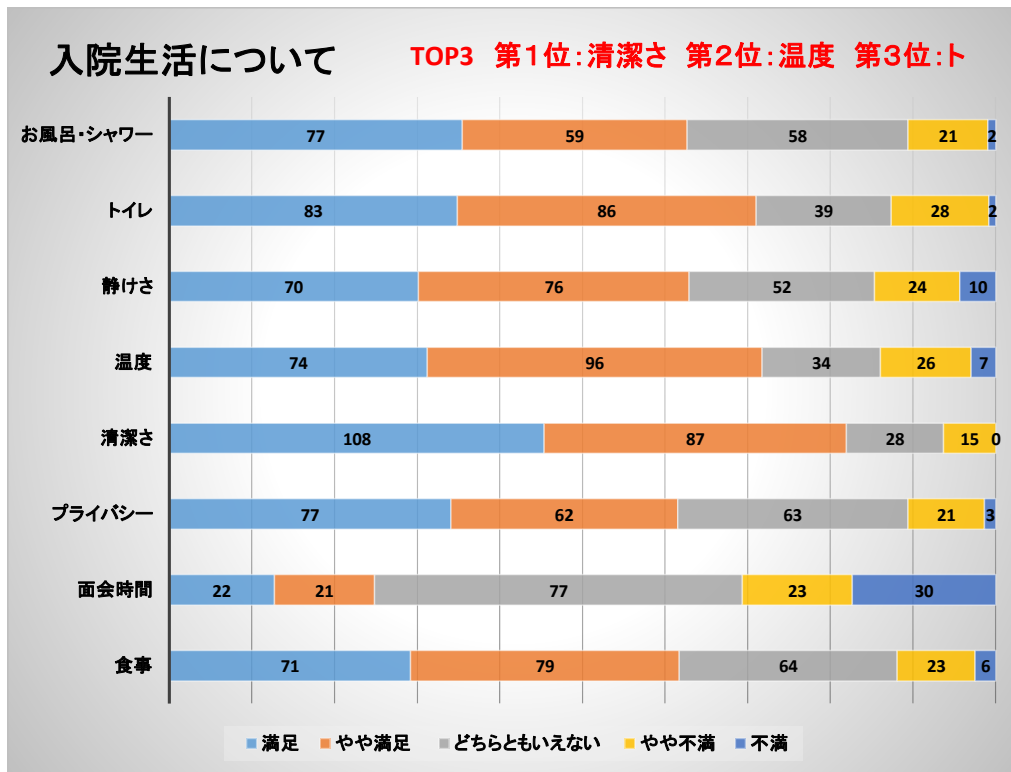
コメント件数	59
--------	-----------

感謝・お褒めの言葉	44
意見・要望・苦言	13
どちらともいえない	2

薬剤師	16	清掃員	13
管理栄養士	3	売店店員	4
放射線技師	2	その他	8
臨床検査技師	1	記載なし	17
リハビリ療法士	8	※複数回答あり	

4.入院生活について

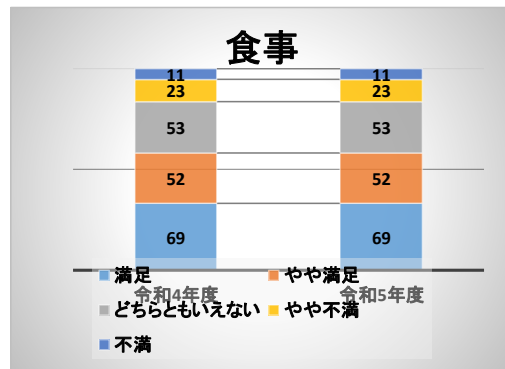
	食事	面会時間	プライバシー	清潔さ	温度	静けさ	トイレ	お風呂・シャワー
満足	71	22	77	108	74	70	83	77
やや満足	79	21	62	87	96	76	86	59
どちらともいえない	64	77	63	28	34	52	39	58
やや不満	23	23	21	15	26	24	28	21
不満	6	30	3	0	7	10	2	2
記載なし	17	87	34	22	23	28	22	43
合計	260	260	260	260	260	260	260	260
満足+やや満足	57.7%	16.5%	53.5%	75.0%	65.4%	56.2%	65.0%	52.3%



【昨年度比較】

食事

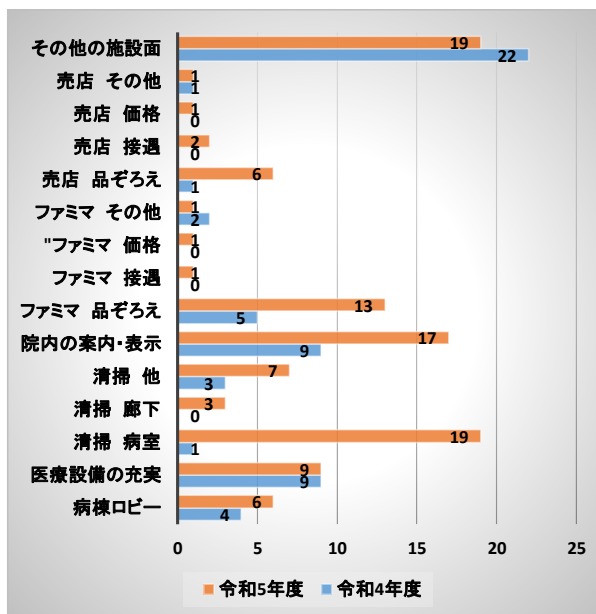
	令和4年度	令和5年度
満足	69	69
やや満足	52	52
どちらともいえない	53	53
やや不満	23	23
不満	11	11



5.改善事項について

当院への改善要望事項について

	令和4年度	令和5年度
病棟ロビー	4	6
医療設備の充実	9	9
清掃 病室	1	19
清掃 廊下	0	3
清掃 他	3	7
院内の案内・表示	9	17
ファミマ 品ぞろえ	5	13
ファミマ 接客	0	1
"ファミマ 価格	0	1
ファミマ その他	2	1
売店 品ぞろえ	1	6
売店 接客	0	2
売店 価格	0	1
売店 その他	1	1
その他の施設面	22	19
記載なし	172	155



コメントについて

コメント件数	106
--------	-----

病棟ロビー	6	院内の案内・表示	17	売店 品ぞろえ	6
医療設備の充実	9	ファミマ 品ぞろえ	13	売店 接客	2
清掃 病室	19	ファミマ 接客	1	売店 価格	1
清掃 廊下	3	ファミマ 価格	1	売店 その他	1
清掃 他	7	ファミマ その他	1	その他の施設面	19

6.当院に関するご意見

コメント件数	113
感謝・お褒めの言葉	56
意見・要望・苦言	67

重複あり

挨拶・態度	11	清掃	5	プライバシー	6
対応	19	騒音	6	システム	11
説明	7	料金	1	食事	9
業務	6	待ち時間	7	治療	5
設備	18	サービス	4	満足・感謝	56
				その他	9