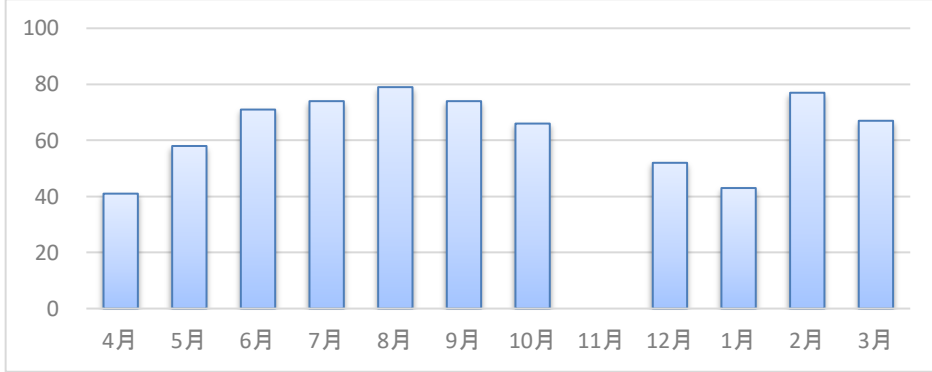


2022年度 入院患者さまの声

月別

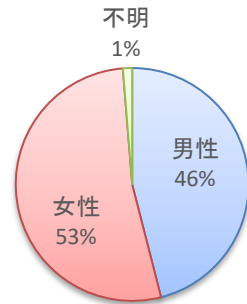
	4月	5月	6月	7月	8月	9月	10月	11月	12月	1月	2月	3月	計
件数	41	58	71	74	79	74	66		52	43	77	67	702



※11月は別形式にて、アンケート実施

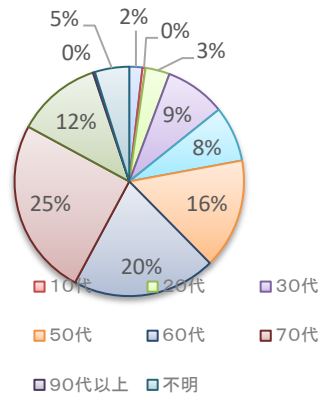
性別

	4月	5月	6月	7月	8月	9月	10月	11月	12月	1月	2月	3月	計
男性	21	38	32	32	38	31	30		22	19	33	27	323
女性	19	20	37	41	41	43	35		30	24	41	39	370
不明	1	0	2	1	0	0	1		0	0	3	1	9



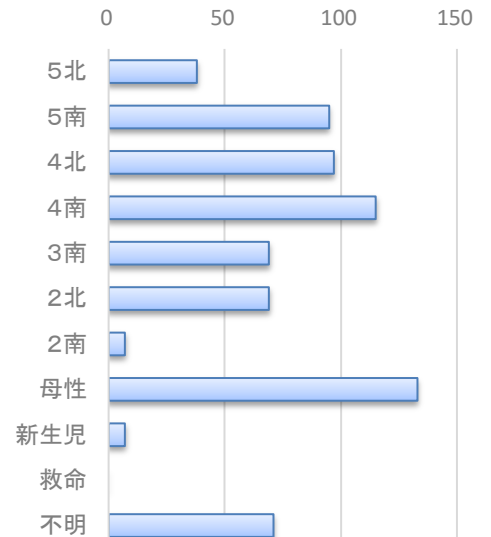
年齢

	4月	5月	6月	7月	8月	9月	10月	11月	12月	1月	2月	3月	計
0~9	0	2	1	1	1	0	0		4	2	0	2	13
10代	0	0	0	1	0	1	0		0	0	1	0	3
20代	0	1	0	2	7	3	3		1	4	1	2	24
30代	2	2	8	7	7	7	3		5	4	9	6	60
40代	5	6	7	3	4	7	5		2	2	5	9	55
50代	8	12	6	9	14	15	7		8	7	13	10	109
60代	7	12	17	9	19	12	17		8	12	15	14	142
70代	11	18	18	22	14	19	20		17	6	19	12	176
80代	6	3	8	13	9	9	8		6	5	10	7	84
90代以上	0	1	0	0	0	0	0		0	0	0	1	2
不明	2	1	6	7	4	1	3		1	1	4	4	34



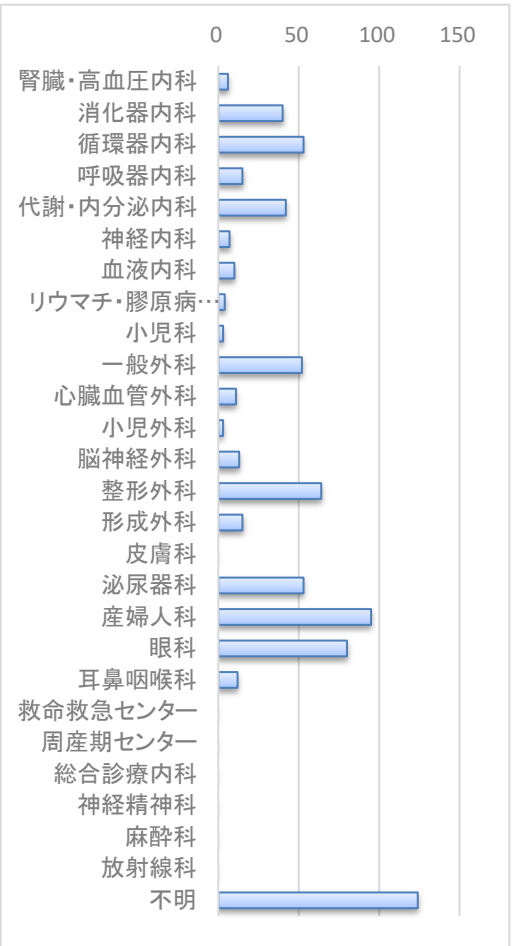
部署

	4月	5月	6月	7月	8月	9月	10月	11月	12月	1月	2月	3月	計
5北	4	8	7	4	5	3	2		2	2	0	1	38
5南	9	8	13	13	12	1	4		6	6	17	6	95
4北	10	7	13	10	11	12	10		5	6	8	5	97
4南	7	13	9	17	9	13	13		8	8	9	9	115
3南	4	6	6	6	12	10	4		1	4	10	6	69
2北	5	8	8	3	8	8	9		6	2	4	8	69
2南	0	0	0	0	0	2	0		3	2	0	0	7
母性	1	4	7	13	18	20	17		12	9	19	13	133
新生児	0	1	1	1	1	0	0		0	0	0	3	7
救命	0	0	0	0	0	0	0		0	0	0	0	0
不明	1	3	7	7	3	5	7		9	3	10	16	71



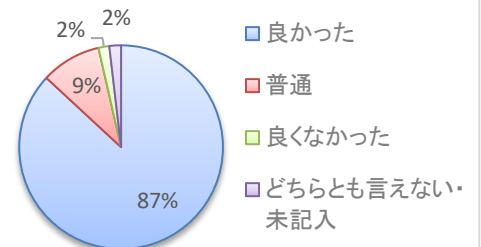
診療科

	4月	5月	6月	7月	8月	9月	10月	11月	12月	1月	2月	3月	計
腎臓・高血圧内科	1	1	2	1	0	0	0		0	1	0	0	6
消化器内科	2	5	8	4	5	2	4		4	4	2	0	40
循環器内科	5	5	6	5	7	5	3		4	2	4	7	53
呼吸器内科	3	1	3	3	1	0	1		0	1	0	2	15
代謝・内分泌内科	2	2	5	5	5	2	6		7	1	5	2	42
神経内科	0	0	2	2	0	0	0		0	0	2	1	7
血液内科	0	3	1	1	1	1	2		0	1	0	0	10
リウマチ・膠原病内科	0	0	1	0	0	1	1		0	0	0	1	4
小児科	0	1	1	0	1	0	0		0	0	0	0	3
一般外科	6	4	3	6	8	5	4		3	3	6	4	52
心臓血管外科	0	2	2	0	0	2	2		1	0	0	2	11
小児外科	0	0	0	1	0	0	0		1	1	0	0	3
脳神経外科	1	0	0	2	2	2	1		1	2	1	1	13
整形外科	3	5	5	5	10	8	5		3	4	10	6	64
形成外科	2	1	2	0	2	2	2		1	1	0	2	15
皮膚科	0	0	0	0	0	0	0		0	0	0	0	0
泌尿器科	4	7	2	7	4	6	4		2	4	9	4	53
産婦人科	1	4	5	11	13	13	10		7	9	8	14	95
眼科	5	4	9	6	4	13	8		4	5	17	5	80
耳鼻咽喉科	1	1	1	2	3	1	1		0	1	1	0	12
救命救急センター	0	0	0	0	0	0	0		0	0	0	0	0
周産期センター	0	0	0	0	0	0	0		0	0	0	0	0
総合診療内科	0	0	0	0	0	0	0		0	0	0	0	0
神経精神科	0	0	0	0	0	0	0		0	0	0	0	0
麻酔科	0	0	0	0	0	0	0		0	0	0	0	0
放射線科	0	0	0	0	0	0	0		0	0	0	0	0
不明	5	12	13	13	13	11	12		14	3	12	16	124



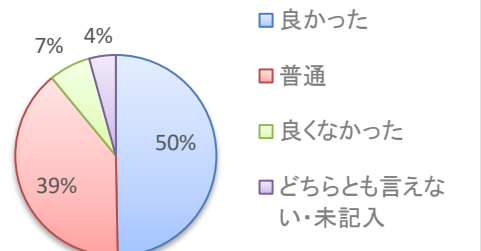
職員の対応

	4月	5月	6月	7月	8月	9月	10月	11月	12月	1月	2月	3月	計
良かった	35	48	60	67	69	61	56		45	37	71	61	610
普通	3	9	6	7	6	9	5		6	6	5	5	67
良くなかった	1	0	3	0	1	1	5		0	0	0	1	12
どちらとも言えない・未記入	2	1	2	0	3	3	0		1	0	1	0	13



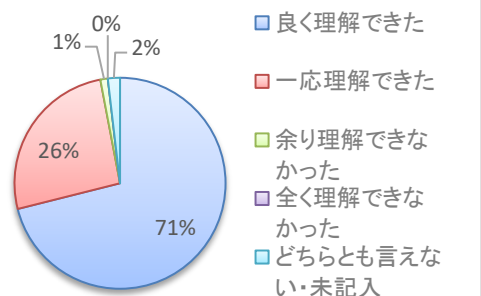
環境

	4月	5月	6月	7月	8月	9月	10月	11月	12月	1月	2月	3月	計
良かった	17	27	36	40	34	42	33		26	19	37	38	349
普通	17	27	26	24	38	22	26		18	19	34	25	276
良くなかった	6	4	4	6	4	3	4		5	4	3	4	47
どちらとも言えない・未記入	1	0	5	4	3	7	3		3	1	3	0	30



病状・治療方針の説明について

	4月	5月	6月	7月	8月	9月	10月	11月	12月	1月	2月	3月	計
良く理解できた	29	42	45	54	53	57	42		39	33	58	47	499
一応理解できた	11	15	21	20	23	15	22		11	8	16	20	182
余り理解できなかった	0	1	1	0	0	2	1		1	1	1	0	8
全く理解できなかった	0	0	0	0	0	0	0		0	0	0	0	0
どちらとも言えない・未記入	1	0	4	0	3	0	1		1	1	2	0	13



<3ヶ年総件数(R4年度、R3年度、R2年度)>※入院満足度調査実施月の件数を含む

	4月	5月	6月	7月	8月	9月	10月	11月	12月	1月	2月	3月	合計	月平均
R2年度	94	9	4	28	61	55	68	8	48	58	37	57	527	44
R3年度	61	70	57	45	54	43	56	25	63	59	50	47	630	53
R4年度	41	58	71	74	79	74	66	22	52	43	77	67	724	60
平均(R2~R4年度)	65	46	44	49	65	57	63	18	54	53	55	57	627	52

