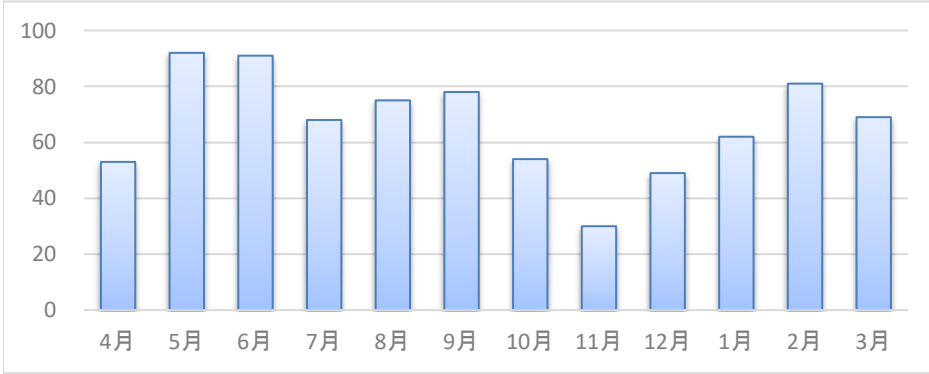


2023年度 入院患者さんの声

月別

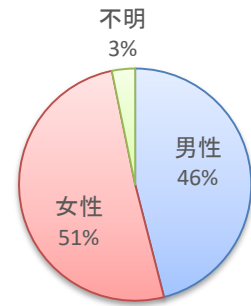
| | 4月 | 5月 | 6月 | 7月 | 8月 | 9月 | 10月 | 11月 | 12月 | 1月 | 2月 | 3月 | 計 |
|----|----|----|----|----|----|----|-----|-----|-----|----|----|----|-----|
| 件数 | 53 | 92 | 91 | 68 | 75 | 78 | 54 | 30 | 49 | 62 | 81 | 69 | 802 |

※11月は別形式にて、アンケート実施



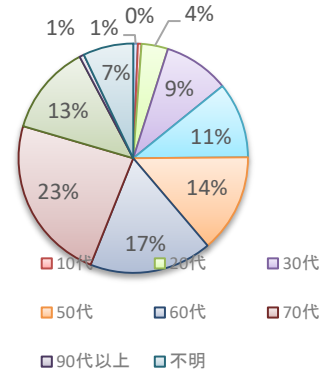
性別

| | 4月 | 5月 | 6月 | 7月 | 8月 | 9月 | 10月 | 11月 | 12月 | 1月 | 2月 | 3月 | 計 |
|----|----|----|----|----|----|----|-----|-----|-----|----|----|----|-----|
| 男性 | 23 | 40 | 35 | 28 | 47 | 30 | 28 | | 20 | 34 | 43 | 29 | 357 |
| 女性 | 26 | 50 | 52 | 38 | 27 | 48 | 28 | | 27 | 25 | 35 | 38 | 394 |
| 不明 | 4 | 2 | 4 | 2 | 1 | 0 | 2 | | 2 | 3 | 3 | 2 | 25 |



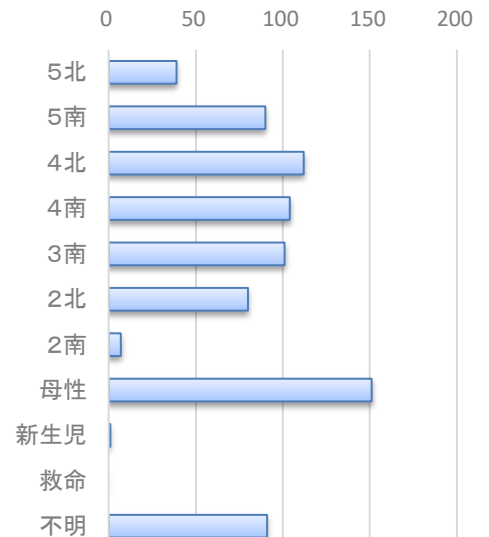
年齢

| | 4月 | 5月 | 6月 | 7月 | 8月 | 9月 | 10月 | 11月 | 12月 | 1月 | 2月 | 3月 | 計 |
|-------|----|----|----|----|----|----|-----|-----|-----|----|----|----|-----|
| 0～9 | 0 | 0 | 0 | 1 | 1 | 0 | 1 | | 2 | 0 | 0 | 0 | 5 |
| 10代 | 0 | 0 | 0 | 0 | 1 | 1 | 0 | | 0 | 0 | 0 | 2 | 4 |
| 20代 | 4 | 3 | 3 | 2 | 1 | 6 | 3 | | 2 | 2 | 3 | 0 | 29 |
| 30代 | 7 | 10 | 13 | 6 | 4 | 6 | 3 | | 7 | 5 | 7 | 4 | 72 |
| 40代 | 8 | 14 | 10 | 10 | 10 | 10 | 7 | | 1 | 3 | 7 | 3 | 83 |
| 50代 | 6 | 4 | 11 | 9 | 11 | 8 | 14 | | 9 | 10 | 11 | 15 | 108 |
| 60代 | 7 | 16 | 16 | 13 | 14 | 11 | 7 | | 7 | 10 | 19 | 14 | 134 |
| 70代 | 8 | 21 | 18 | 20 | 19 | 25 | 9 | | 9 | 19 | 15 | 19 | 182 |
| 80代 | 6 | 16 | 13 | 3 | 9 | 9 | 8 | | 6 | 9 | 10 | 10 | 99 |
| 90代以上 | 0 | 1 | 0 | 1 | 1 | 1 | 0 | | 1 | 0 | 0 | 0 | 5 |
| 不明 | 7 | 7 | 7 | 3 | 4 | 1 | 6 | | 5 | 4 | 9 | 2 | 55 |



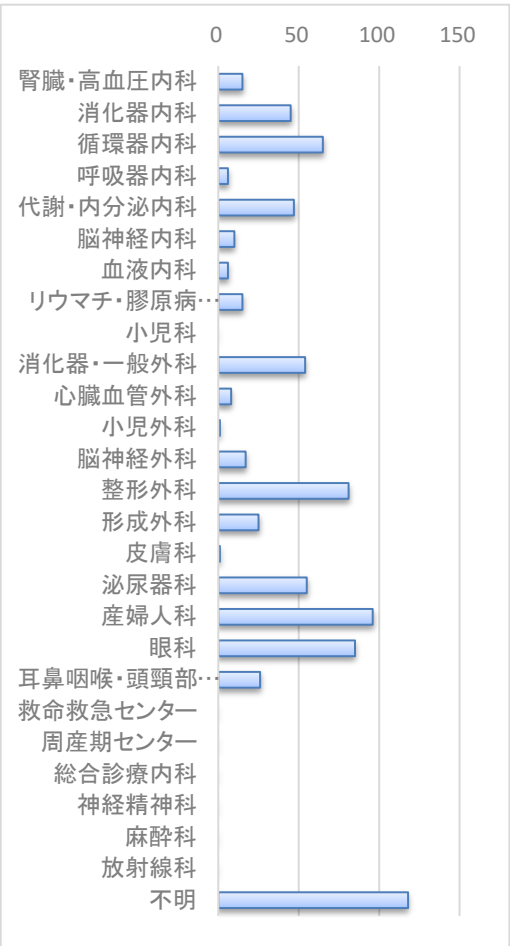
部署

| | 4月 | 5月 | 6月 | 7月 | 8月 | 9月 | 10月 | 11月 | 12月 | 1月 | 2月 | 3月 | 計 |
|-----|----|----|----|----|----|----|-----|-----|-----|----|----|----|-----|
| 5北 | 1 | 5 | 4 | 2 | 6 | 1 | 3 | | 2 | 7 | 6 | 2 | 39 |
| 5南 | 3 | 13 | 13 | 6 | 12 | 6 | 5 | | 8 | 4 | 13 | 7 | 90 |
| 4北 | 6 | 9 | 11 | 13 | 14 | 9 | 11 | | 8 | 9 | 16 | 6 | 112 |
| 4南 | 9 | 13 | 14 | 10 | 9 | 13 | 7 | | 8 | 8 | 9 | 4 | 104 |
| 3南 | 7 | 13 | 8 | 10 | 9 | 10 | 8 | | 5 | 9 | 10 | 12 | 101 |
| 2北 | 4 | 6 | 10 | 5 | 8 | 10 | 8 | | 2 | 8 | 6 | 13 | 80 |
| 2南 | 0 | 0 | 1 | 1 | 2 | 0 | 1 | | 2 | 0 | 0 | 0 | 7 |
| 母性 | 12 | 18 | 26 | 14 | 12 | 18 | 10 | | 8 | 10 | 11 | 12 | 151 |
| 新生児 | 1 | 0 | 0 | 0 | 0 | 0 | 0 | | 0 | 0 | 0 | 0 | 1 |
| 救命 | 0 | 0 | 0 | 0 | 0 | 0 | 0 | | 0 | 0 | 0 | 0 | 0 |
| 不明 | 10 | 15 | 4 | 7 | 3 | 11 | 5 | | 6 | 7 | 10 | 13 | 91 |



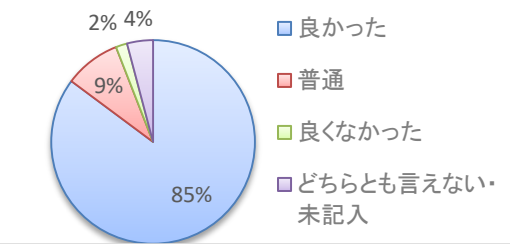
診療科

| | 4月 | 5月 | 6月 | 7月 | 8月 | 9月 | 10月 | 11月 | 12月 | 1月 | 2月 | 3月 | 計 |
|------------|----|----|----|----|----|----|-----|-----|-----|----|----|----|-----|
| 腎臓・高血圧内科 | 1 | 2 | 2 | 0 | 2 | 0 | 2 | | 0 | 2 | 2 | 2 | 15 |
| 消化器内科 | 2 | 6 | 4 | 5 | 3 | 6 | 4 | | 4 | 4 | 6 | 1 | 45 |
| 循環器内科 | 3 | 4 | 9 | 5 | 7 | 7 | 7 | | 2 | 6 | 4 | 11 | 65 |
| 呼吸器内科 | 0 | 1 | 2 | 0 | 2 | 0 | 0 | | 0 | 1 | 0 | 0 | 6 |
| 代謝・内分泌内科 | 3 | 5 | 7 | 8 | 6 | 2 | 3 | | 2 | 5 | 3 | 3 | 47 |
| 脳神経内科 | 0 | 1 | 0 | 0 | 2 | 2 | 2 | | 0 | 1 | 1 | 1 | 10 |
| 血液内科 | 0 | 1 | 1 | 0 | 0 | 1 | 1 | | 0 | 0 | 1 | 1 | 6 |
| リウマチ・膠原病内科 | 0 | 2 | 2 | 1 | 3 | 3 | 1 | | 1 | 0 | 1 | 1 | 15 |
| 小児科 | 0 | 0 | 0 | 0 | 0 | 0 | 0 | | 0 | 0 | 0 | 0 | 0 |
| 消化器・一般外科 | 3 | 4 | 5 | 7 | 9 | 2 | 6 | | 4 | 5 | 4 | 5 | 54 |
| 心臓血管外科 | 1 | 1 | 2 | 0 | 2 | 0 | 0 | | 0 | 1 | 0 | 1 | 8 |
| 小児外科 | 0 | 0 | 0 | 1 | 0 | 0 | 0 | | 0 | 0 | 0 | 0 | 1 |
| 脳神経外科 | 0 | 1 | 2 | 3 | 2 | 2 | 0 | | 0 | 0 | 3 | 4 | 17 |
| 整形外科 | 8 | 9 | 8 | 6 | 6 | 8 | 4 | | 4 | 7 | 9 | 12 | 81 |
| 形成外科 | 1 | 1 | 4 | 3 | 3 | 6 | 1 | | 2 | 1 | 3 | 0 | 25 |
| 皮膚科 | 0 | 0 | 0 | 0 | 1 | 0 | 0 | | 0 | 0 | 0 | 0 | 1 |
| 泌尿器科 | 7 | 8 | 4 | 4 | 5 | 10 | 4 | | 2 | 3 | 6 | 2 | 55 |
| 産婦人科 | 6 | 11 | 14 | 9 | 7 | 12 | 8 | | 7 | 7 | 7 | 8 | 96 |
| 眼科 | 5 | 15 | 10 | 5 | 3 | 7 | 0 | | 9 | 8 | 13 | 10 | 85 |
| 耳鼻咽喉・頭頸部外科 | 0 | 4 | 3 | 4 | 3 | 2 | 4 | | 1 | 1 | 2 | 2 | 26 |
| 救命救急センター | 0 | 0 | 0 | 0 | 0 | 0 | 0 | | 0 | 0 | 0 | 0 | 0 |
| 周産期センター | 0 | 0 | 0 | 0 | 0 | 0 | 0 | | 0 | 0 | 0 | 0 | 0 |
| 総合診療内科 | 0 | 0 | 0 | 0 | 0 | 0 | 0 | | 0 | 0 | 0 | 0 | 0 |
| 神経精神科 | 0 | 0 | 0 | 0 | 0 | 0 | 0 | | 0 | 0 | 0 | 0 | 0 |
| 麻酔科 | 0 | 0 | 0 | 0 | 0 | 0 | 0 | | 0 | 0 | 0 | 0 | 0 |
| 放射線科 | 0 | 0 | 0 | 0 | 0 | 0 | 0 | | 0 | 0 | 0 | 0 | 0 |
| 不明 | 13 | 16 | 12 | 7 | 9 | 8 | 11 | | 11 | 10 | 16 | 5 | 118 |



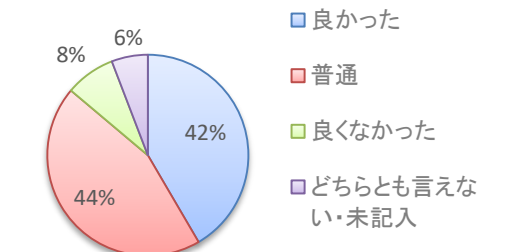
職員の対応

| | 4月 | 5月 | 6月 | 7月 | 8月 | 9月 | 10月 | 11月 | 12月 | 1月 | 2月 | 3月 | 計 |
|---------------|----|----|----|----|----|----|-----|-----|-----|----|----|----|-----|
| 良かった | 43 | 78 | 78 | 59 | 64 | 67 | 47 | | 43 | 53 | 69 | 60 | 661 |
| 普通 | 5 | 9 | 7 | 7 | 9 | 6 | 6 | | 3 | 3 | 8 | 6 | 69 |
| 良くなかった | 0 | 4 | 1 | 0 | 0 | 1 | 2 | | 2 | 2 | 0 | 2 | 14 |
| どちらとも言えない・未記入 | 5 | 1 | 5 | 2 | 2 | 4 | 3 | | 1 | 4 | 4 | 1 | 32 |



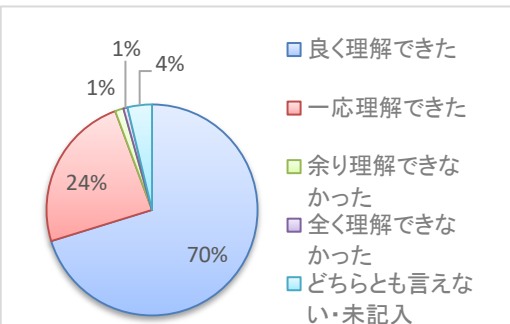
環境

| | 4月 | 5月 | 6月 | 7月 | 8月 | 9月 | 10月 | 11月 | 12月 | 1月 | 2月 | 3月 | 計 |
|---------------|----|----|----|----|----|----|-----|-----|-----|----|----|----|-----|
| 良かった | 23 | 45 | 30 | 29 | 30 | 27 | 21 | | 22 | 29 | 34 | 31 | 321 |
| 普通 | 19 | 37 | 48 | 29 | 36 | 39 | 31 | | 19 | 24 | 35 | 27 | 344 |
| 良くなかった | 4 | 7 | 3 | 6 | 6 | 6 | 2 | | 6 | 7 | 6 | 9 | 62 |
| どちらとも言えない・未記入 | 7 | 3 | 10 | 4 | 3 | 6 | 0 | | 2 | 2 | 6 | 2 | 45 |



病状・治療方針の説明について

| | 4月 | 5月 | 6月 | 7月 | 8月 | 9月 | 10月 | 11月 | 12月 | 1月 | 2月 | 3月 | 計 |
|---------------|----|----|----|----|----|----|-----|-----|-----|----|----|----|-----|
| 良く理解できた | 37 | 66 | 61 | 48 | 55 | 56 | 36 | | 33 | 49 | 64 | 40 | 545 |
| 一応理解できた | 10 | 22 | 23 | 18 | 19 | 18 | 18 | | 14 | 9 | 13 | 23 | 187 |
| 余り理解できなかった | 0 | 2 | 1 | 1 | 1 | 0 | 0 | | 1 | 2 | 2 | 0 | 10 |
| 全く理解できなかった | 0 | 2 | 2 | 0 | 0 | 0 | 0 | | 0 | 0 | 0 | 1 | 5 |
| どちらとも言えない・未記入 | 6 | 0 | 4 | 1 | 0 | 4 | 4 | | 1 | 2 | 2 | 5 | 29 |



＜3ヶ年総件数（R5年度、R4年度、R3年度）＞※入院満足度調査実施月の件数を含む

| | 4月 | 5月 | 6月 | 7月 | 8月 | 9月 | 10月 | 11月 | 12月 | 1月 | 2月 | 3月 | 合計 | 月平均 |
|-------------|----|----|----|----|----|----|-----|-----|-----|----|----|----|-----|-----|
| R3年度 | 61 | 70 | 57 | 45 | 54 | 43 | 56 | 25 | 63 | 59 | 50 | 47 | 630 | 53 |
| R4年度 | 41 | 58 | 71 | 74 | 79 | 74 | 66 | 22 | 52 | 43 | 77 | 67 | 724 | 60 |
| R5年度 | 53 | 92 | 91 | 68 | 75 | 78 | 54 | 30 | 49 | 62 | 81 | 69 | 802 | 67 |
| 平均(R3～R5年度) | 52 | 73 | 73 | 62 | 69 | 65 | 59 | 26 | 55 | 55 | 69 | 61 | 719 | 60 |

