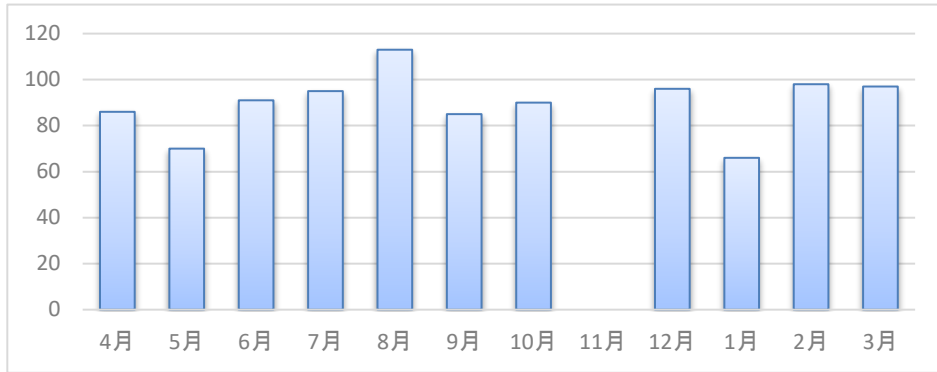


2019年度 入院患者さまの声

月別

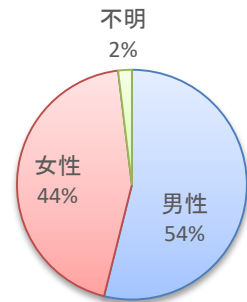
	4月	5月	6月	7月	8月	9月	10月	11月	12月	1月	2月	3月	計
件数	86	70	91	95	113	85	90		96	66	98	97	987



※11月は別形式にて、アンケート実施

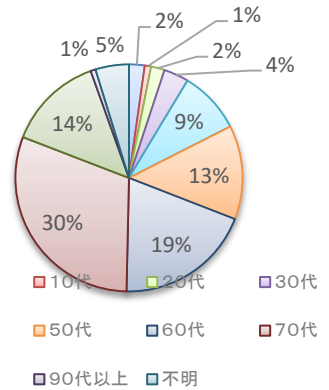
性別

	4月	5月	6月	7月	8月	9月	10月	11月	12月	1月	2月	3月	計
男性	52	34	50	50	58	38	53		57	39	53	48	532
女性	34	35	37	42	52	46	34		36	26	45	49	436
不明	0	1	4	3	3	1	3		3	1	0	0	19



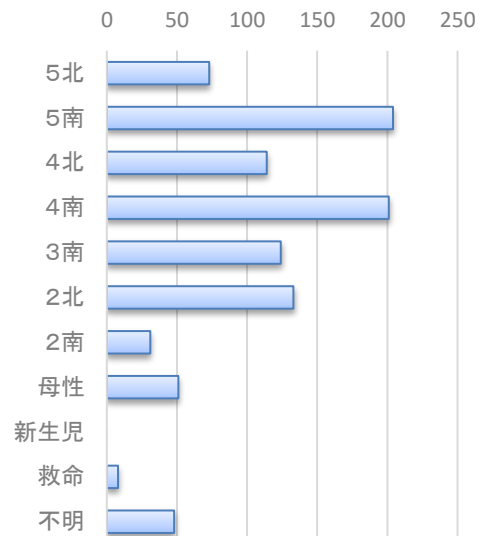
年齢

	4月	5月	6月	7月	8月	9月	10月	11月	12月	1月	2月	3月	計
0～9	0	1	1	5	2	1	4		3	3	1	1	22
10代	0	0	0	1	2	1	1		1	2	1	0	9
20代	1	1	1	0	3	2	2		1	2	1	5	19
30代	2	2	1	3	3	5	1		6	1	3	8	35
40代	6	7	7	10	10	7	8		8	3	11	11	88
50代	11	11	14	15	17	14	5		16	6	12	11	132
60代	22	14	15	11	21	18	20		19	14	21	17	192
70代	29	27	25	28	30	24	32		23	23	31	29	301
80代	14	2	18	14	16	10	11		13	11	16	10	135
90代以上	0	0	2	1	1	0	1		1	0	0	1	7
不明	1	5	7	7	8	3	5		5	1	1	4	47



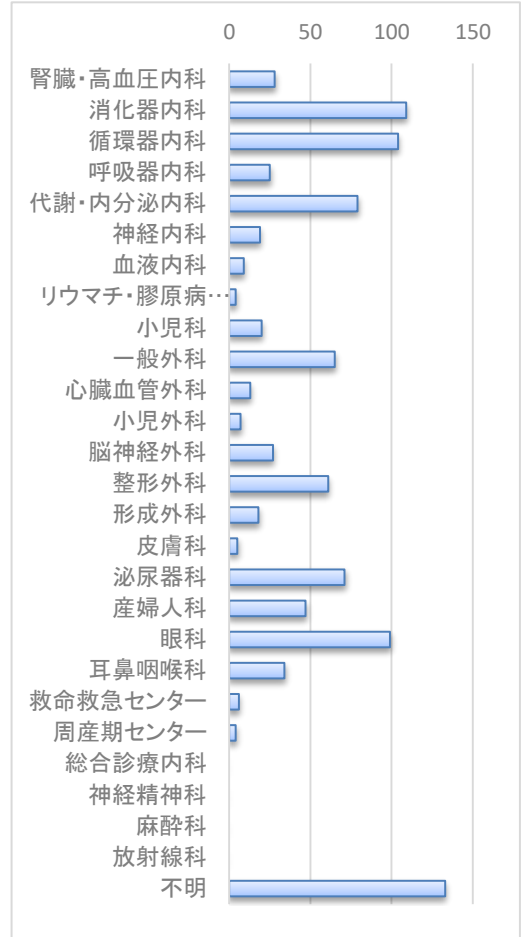
部署

	4月	5月	6月	7月	8月	9月	10月	11月	12月	1月	2月	3月	計
5北	9	6	1	7	7	8	7		9	6	5	8	73
5南	26	13	27	23	24	16	12		18	11	12	22	204
4北	9	9	9	14	8	9	10		8	11	17	10	114
4南	18	15	20	12	27	17	25		18	12	19	18	201
3南	12	7	9	7	12	14	14		14	7	17	11	124
2北	7	10	14	16	19	9	10		14	7	17	10	133
2南	1	1	2	6	3	2	4		4	5	2	1	31
母性	3	4	1	4	6	8	2		6	2	4	11	51
新生児	0	0	0	0	0	0	0		0	0	0	0	0
救命	0	0	1	1	0	0	0		0	2	1	3	8
不明	1	5	7	5	7	2	6		5	3	4	3	48



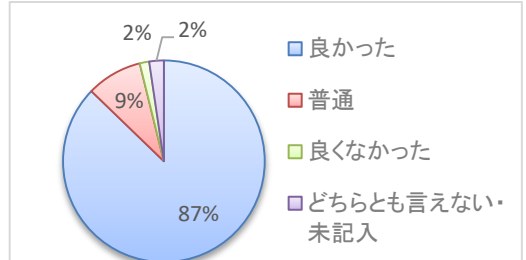
診療科

	4月	5月	6月	7月	8月	9月	10月	11月	12月	1月	2月	3月	計
腎臓・高血圧内科	3	2	0	3	3	4	5		3	1	1	3	28
消化器内科	12	9	10	7	17	10	16		8	6	8	6	109
循環器内科	4	6	11	15	15	7	7		13	6	13	7	104
呼吸器内科	3	1	1	3	4	1	1		4	3	3	1	25
代謝・内分泌内科	10	8	8	10	10	4	5		10	2	6	6	79
神経内科	3	1	1	2	1	1	1		3	1	2	3	19
血液内科	1	1	0	0	1	1	0		1	0	2	2	9
リウマチ・膠原病内科	0	0	0	0	0	0	0		2	0	0	2	4
小児科	0	0	2	5	3	1	3		2	3	1	0	20
一般外科	5	4	3	7	6	3	4		8	8	11	6	65
心臓血管外科	1	3	2	1	2	1	0		0	0	1	2	13
小児外科	1	1	1	0	0	1	0		2	0	0	1	7
脳神経外科	2	2	3	0	2	5	5		2	0	4	2	27
整形外科	5	3	5	5	8	6	4		6	6	10	3	61
形成外科	2	2	3	3	1	2	2		2	0	0	1	18
皮膚科	2	0	1	1	0	0	1		0	0	0	0	5
泌尿器科	5	6	7	2	7	6	9		5	7	11	6	71
産婦人科	3	4	1	4	6	8	2		6	2	4	7	47
眼科	9	4	14	11	13	11	4		5	9	6	13	99
耳鼻咽喉科	4	2	3	3	2	3	2		2	3	4	6	34
救命救急センター	0	0	2	0	0	0	0		0	1	1	2	6
周産期センター	0	0	0	0	0	0	0		0	0	0	4	4
総合診療内科	0	0	0	0	0	0	0		0	0	0	0	0
神経精神科	0	0	0	0	0	0	0		0	0	0	0	0
麻酔科	0	0	0	0	0	0	0		0	0	0	0	0
放射線科	0	0	0	0	0	0	0		0	0	0	0	0
不明	11	11	13	13	12	10	19		12	8	10	14	133



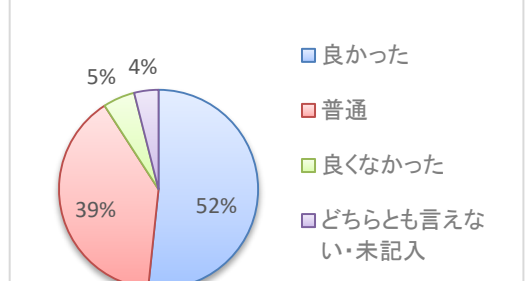
職員の対応

	4月	5月	6月	7月	8月	9月	10月	11月	12月	1月	2月	3月	計
良かった	76	62	77	77	95	77	79		81	64	87	86	861
普通	9	5	8	12	14	7	8		9	1	8	7	88
良くなかった	1	2	3	2	2	0	0		1	0	2	2	15
どちらとも言えない・未記入	0	1	3	4	2	1	3		5	1	1	2	23



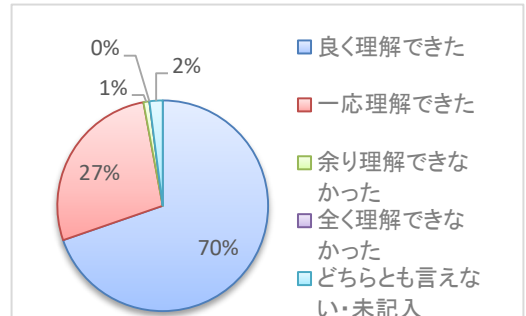
環境

	4月	5月	6月	7月	8月	9月	10月	11月	12月	1月	2月	3月	計
良かった	49	34	49	43	62	46	47		40	37	54	49	510
普通	31	28	35	42	34	36	38		44	24	40	35	387
良くなかった	4	4	4	4	11	2	5		5	2	3	7	51
どちらとも言えない・未記入	2	4	3	6	6	1	0		7	3	1	6	39



病状・治療方針の説明について

	4月	5月	6月	7月	8月	9月	10月	11月	12月	1月	2月	3月	計
良く理解できた	62	50	54	58	78	63	60		64	54	74	71	688
一応理解できた	23	18	33	28	32	22	29		28	11	22	24	270
余り理解できなかった	0	1	3	2	1	0	0		0	0	2	0	9
全く理解できなかった	0	0	0	0	0	0	0		0	0	0	0	0
どちらとも言えない・未記入	1	1	1	7	2	0	1		4	1	0	2	20



<3ヶ年総件数(R1年度、30年度、29年度)> ※入院満足度調査実施月の件数を含む

	4月	5月	6月	7月	8月	9月	10月	11月	12月	1月	2月	3月	合計	月平均
29年度	81	99	106	97	118	94	85	27	68	83	84	102	1044	94.91
30年度	81	92	123	92	105	97	87	49	44	73	100	92	1035	94.09
R1年度	86	70	91	95	113	85	90	20	96	66	98	97	1007	91.55
平均(29~R1年度)	83	87	107	95	112	92	87	32	69	74	94	97	1029	85.72

